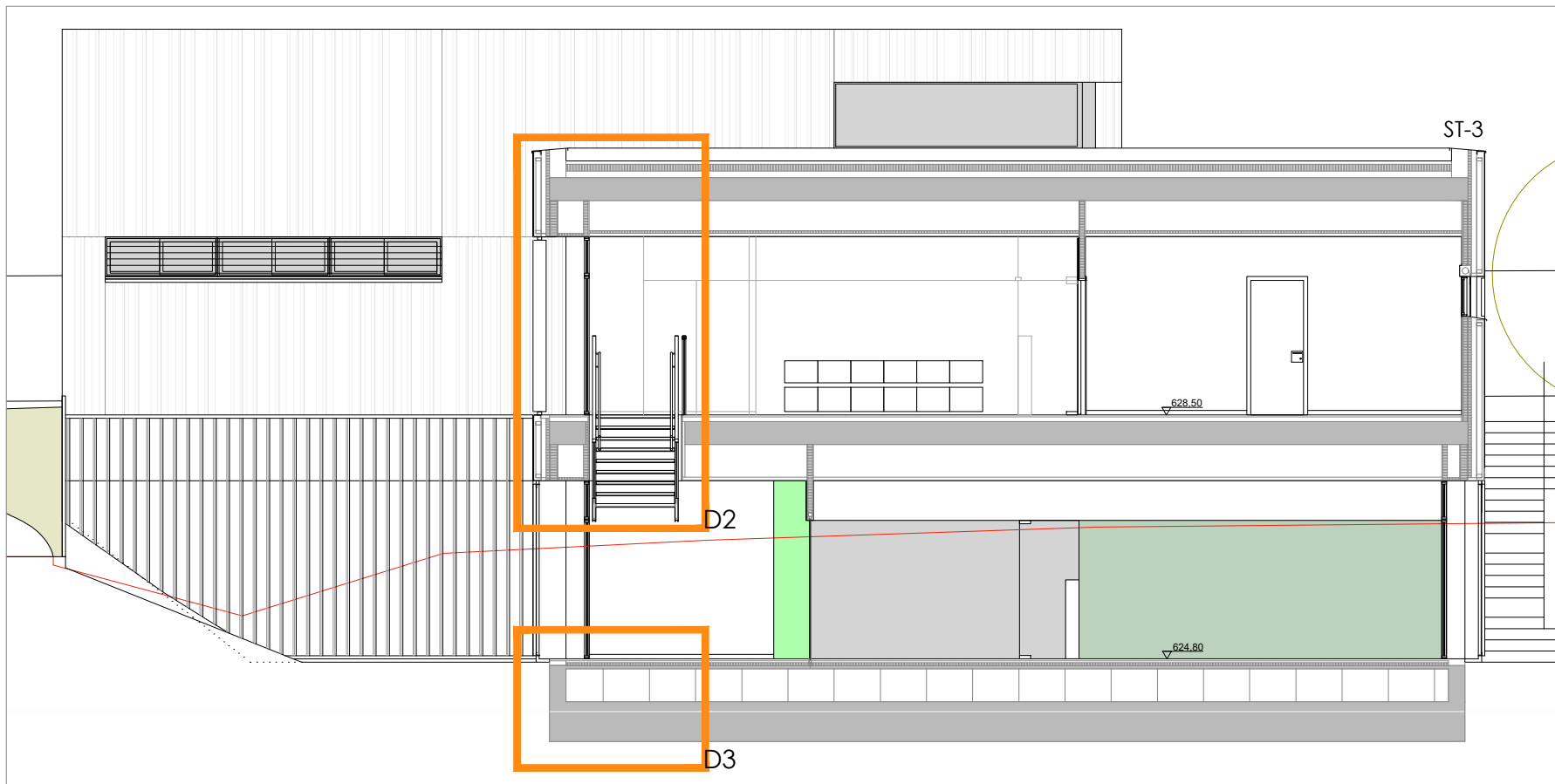
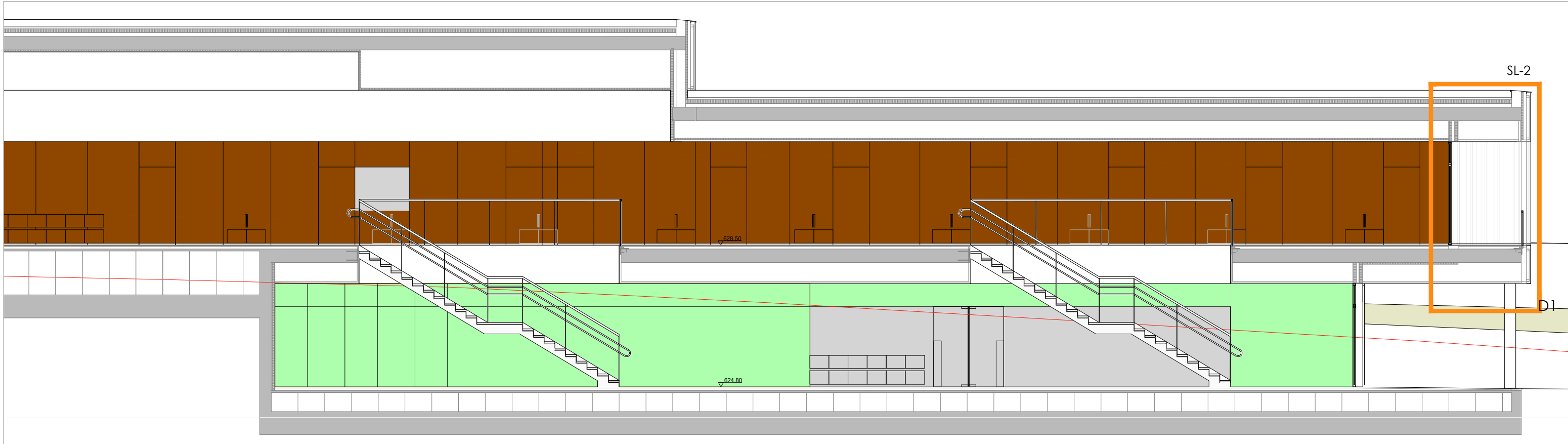
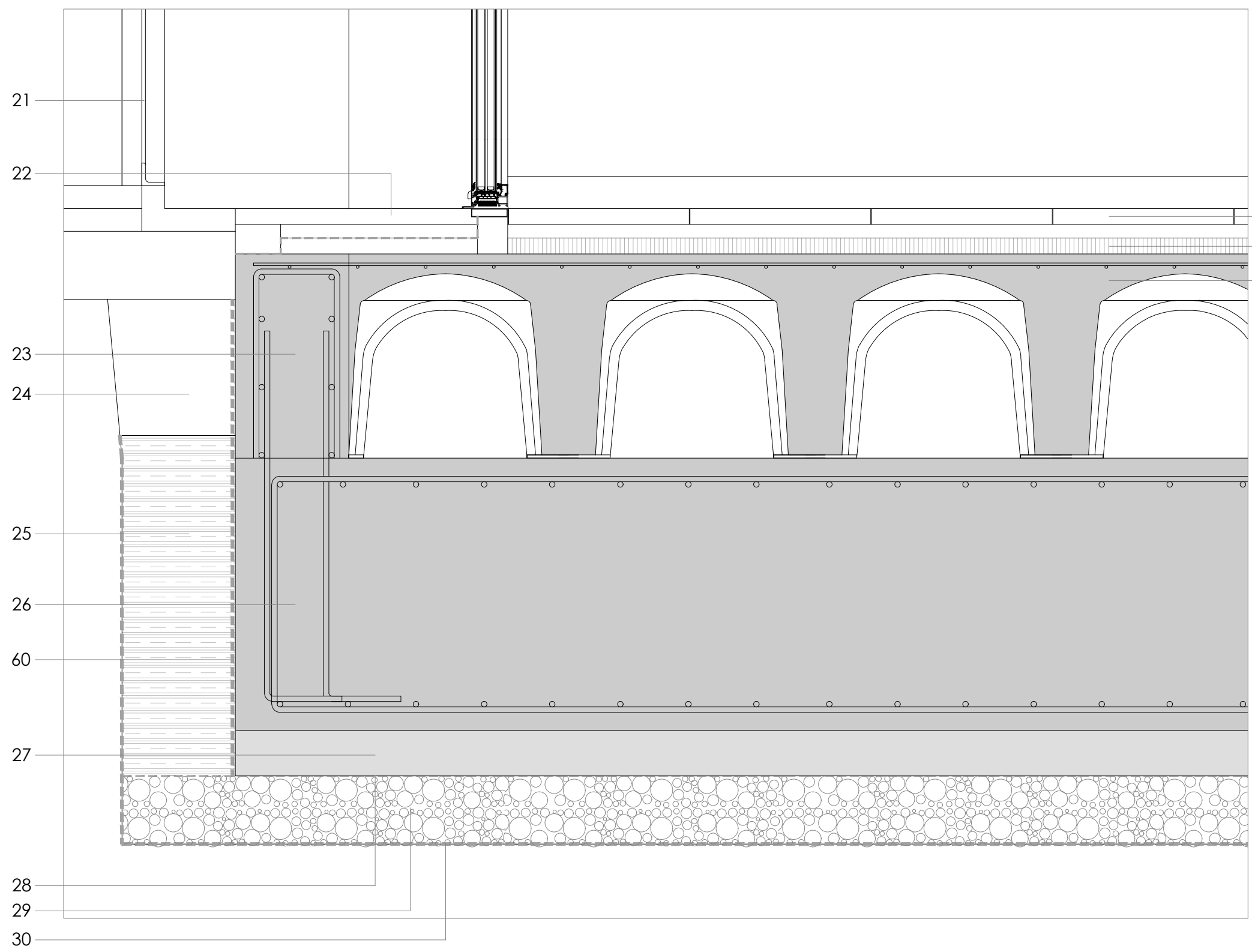


- 1 REMATE - ALBARDILLA DE CHAPA GALVANIZADA PLEGADA. (e=1,5mm)
Fijación mecánica a perfil y fijación con adhesivo elástico de alta adherencia a placa GRC. (5% pendiente)
- 2 HERRAJE AUXILIAR PARA FIJACIÓN DE PANEL GRC A SUBESTRUCTURA. "TIPO APOYO-NIVELACIÓN". (Opción L-100.65.8, unión soldada)
- 3 SUBESTRUCTURA BASTIDOR DEL PANEL DE GRC, PEFLERÍA TUBULAR GALVANIZADA. Tubular 80.40
- 4 PERFIL HORIZONTAL DE SUBESTRUTURA AUXILIAR PARA FIJACIÓN DE PANEL GRC A ESTRUCTURA DEL EDIFICIO. Opción UPN.140
- 5 PRETIL DE CUBIERTA EN LA JUNTA DE DILATACIÓN DE DILATACIÓN AUXILIAR PARA FIJACIÓN DE PANEL GRC A ESTRUCTURA DEL EDIFICIO. Opción UPN.140
- 6 LÁMINA EXTERIOR DE PROTECCIÓN SOLAR Y SEGURIDAD. CON CAPA DE REGULARIZACIÓN Y ACABADO DE MORTERO MONOCAPA ESPECIAL DEL SISTEMA. (fijada mecánicamente a la placa Aquapanel, mediante fijaciones homologadas del sistema)
- 7 ANCLAJE DEL PLANO DE ENTAMADO DE LA SUBESTRUTURA AUXILIAR A LA ESTRUCTURA DEL EDIFICIO. Ménsula formada por segmento de perfil UPN140, fijado por soldadura a placa anclada a forjado o pilar mediante tacos mecánicos.
- 8 PERFIL VERTICAL DE SUBESTRUTURA AUXILIAR PARA FIJACIÓN DE PANEL GRC A ESTRUCTURA DEL EDIFICIO. Opción UPN.100
- 9 FIJACIONES DE LA LÁMINA GRC AL BASTIDOR DEL PANEL.
- 10 PANEL LAMELA FKL-C2 DE KANUF o equivalente. DE 50MM DE LANA MINERAL DE ALTA RESISTENCIA MECÁNICA. CON CAPA DE REGULARIZACIÓN Y ACABADO DE MORTERO MONOCAPA ESPECIAL DEL SISTEMA. (fijada mecánicamente a la placa Aquapanel, mediante fijaciones homologadas del sistema)
- 11 HERRAJE AUXILIAR PARA FIJACIÓN DE PANEL GRC A SUBESTRUTURA. "TIPO APOYO-NIVELACIÓN". (Opción: doble pletina y "L-100.65.8", uniones soldadas)
- 12 PILAR DE HORMIGÓN ARMADO
- 13 PERIL TUBULAR GALVANIZADO PARA FORMACIÓN DE CIERRE CÁMARA EN JAMBA-DINTEL DEL CONTORNO DE HUECO
- 14 FALSO TECHO A EXTERIOR. SUBESTRUTURA DE ACERO GALVANIZADO (Sistema Knauf D114 o equivalente. Primaria SR y secundaria CD). PLACA AQUAPANEL CEMENT BOARD OUTDOOR O EQUIVALENTE, Y MEJORA DE AISLAMIENTO CON LANA DE ROCA(e=40mm)
- 15 CERRAMIENTO DE PROTECCIÓN SOLAR Y SEGURIDAD DE LAMAS ORIENTABLES DE ALUMINIO.
- 16 CARPINTERÍA ALUMINIO CON ROTURA DE PUENTE TÉRMICO Y ACRISTALAMIENTO DOBLE
- 17 SOLERÍA FLOTANTE DE GRANITO ABUJARDADO. 60-30. Sobre pies regulables de A.inox.
- 18 SUMIDERO SIFONICO
- 19 CUBIERTA CON DOBLE LÁMINA ACABADO EN AUTOPROTEGIDA Y GEOTEXTIL ANTIPUNZONANTE.
- 20 REMATE DE CHAPA GALVANIZADA PLEGADA. (e=1,5mm)
Fijación con adhesivo elástico de alta adherencia a placa GRC. (5% pendiente)
- 21 CERRAMIENTO DE PROTECCIÓN SOLAR Y SEGURIDAD. CON ENTREPAÑO DE CHAPA MICROPERFORADA CON SECCIÓN DE PERIL TIPO ATENEA O EQUIVALENTE. Subestructura de perfilera "L 50-50-5"
- 22 SOLADO DE EDIFICIO A EXTERIOR DE GRANITO ABUJARDADO. 60-30 cm
- 23 MURO DE HORMIGÓN ARMADO
- 24 REMATE SUPERIOR DE RELLENO EN SOBREENCHOS DE EXCAVACIÓN MEDIANTE ESTRATO DE ARCILLA IMPERMEABLE. (e 230cm, compactación 95%PM)
- 25 RELLENO EN SOBREENCHOS DE EXCAVACIÓN (terreno granular compactado 95%PM o graval). CONFINAMIENTO LATERAL Y FONDO DE EXCAVACIÓN CON GEOTEXTIL ANTIPUNZONAMIENTO.
- 26 CIMENTACIÓN POR LOSA DE HORMIGÓN ARMADO. Se utilizará hormigón de retracción moderada y contará con hidrofugación complementaria con aplicación en su cara superior de producto colmatador de poros.
- 27 HORMIGÓN DE LIMPIEZA. (e=10cm)
- 28 LAMINA SEPARADORA DE POLIETILENO.
- 29 CAPA DRENANTE DE ENCACHADO DE BOLOS (Grava gruesa 20-40)(e=15cm)
- 30 GEOTEXTIL ANTIPUNZONAMIENTO SOBRE FIRME PREVIAMENTE COMPACTADO SUPERFICIALMENTE.(Fondo y laterales de excavación)
- 31 CUBIERTA. CAPA DE PROTECCIÓN DE GRAVA. (e25cm, Ø16 a 32mm)
- 32 CUBIERTA. LÁMINA GEOTEXTIL ANTIPUNZONAMIENTO
- 33 CUBIERTA. AISLAMIENTO CON PANEL DE POLIESTIRENO EXTRUSIONADO (e=10cm). quedará dispuesta sobre lámina geotextil separadora de la impermeabilización asfáltica.
- 34 CUBIERTA. IMPERMEABILIZACIÓN CON DOBLE LÁMINA ASFÁLTICA. SISTEMA NO ADHERIDO. Contará con geotextil separador de la base de regularización de mortero de la formación de pendiente.
- 35 CUBIERTA. FORMACIÓN DE PENDIENTE DE HORMIGÓN CELULAR. Se ejecutará sobre barrera de vapor previamente ejecutada sobre el forjado. Quedará rematada superiormente con capa de mortero de regularización.
- 36 CUBIERTA. BANDA DE PROTECCIÓN DEL ENCUENTRO DE LA IMPERMEABILIZACIÓN CON EL PARAMENTO. Lámina autoprotégida.
- 37 CUBIERTA. FORMACIÓN DE JUNTA DE DILATACIÓN DE LA CUBIERTA EN EL ENCUENTRO CON PARAMENTO.
- 38 FORJADO RETICULAR CON BOVEDILLA DE HORMIGÓN NO RECUPERABLE.
- 39 PLACA AQUAPANEL OUTDOOR DE KNAUF O EQUIVALENTE(e=12,5mm)
- 40 BARRERA IMPERMEABLE. LAMINA TYVEK STUCCOWRAP O EQUIVALENTE
- 41 SUBESTRUTURA AUTOPORTANTE DE PERIL GALVANIZADO HOMOLOGADO. CON AISLAMIENTO.
- 42 PLACA INTERIOR DE YESO LAMINADO STANDAR CON ALUMINIO DE 15MM.
- 43 TABIQUERÍA SECA INTEGRAL SUSPENDIDA
- 44 AISLAMIENTO EN FALSO TECHO BAJO CUBIERTA. LANA DE ROCA (e=40mm).
- 45 FALSO TECHO. SUBESTRUTURA DE ACERO GALVANIZADO (Sistema Knauf D114 o equivalente. Primaria SR y secundaria CD)
- 46 FALSO TECHO. PLACA ESTÁNDAR DE YESO LAMINADO (e=12,5mm).
- 47 PASAMANOS DE BARANDILLA. CON FORMACIÓN DE GALCE PARA ENTREPAÑO ACRISTALADO. Conformado con pletinas 40-1 y 50-10.
- 48 SEGUNDO PASAMANOS A 70CM DE ALTURA. Tubular 30mm Ø.
- 49 ENTREPAÑO DE VIDRIO LAMINAR DE SEGURIDAD 3+3
- 50 BALAHUSTE DE ACERO DE BARANDILLA.
- 51 PERIL GALCE INFERIOR EMPOTRADO A RAS DE PAVIMENTO. Conformado con pletinas 40-10 y 50-10.
- 52 FIJACIÓN DE BALAHUSTE DE BARANDILLAS MEDIANTE SEGMENTO-PLETINA SOLDADA A DOBLE PLACA FORMANDO DIEDRO FIJADO A CANTO Y PLANO SUPERIOR DE FORJADO MEDIANTE TACOS MECÁNICOS
- 53 HUELLA DE PELDAÑO DE GRANITO GRIS QUINTANAR CLARO. 1200-280-40mm. Fijación a base con adhesivo elástico de base de silicona de alta adherencia.
- 54 FORMACIÓN DE BASE DE HUELLA Y TABICA CON CHAPA DE ACERO. Huella 1200-275-5mm, tabica 1200-173-5mm
- 55 ZANCA DE ESCALERA. palastro doble
- 56 SOLERÍA DE TERRAZO MICROGRANO. Colocada a golpe de maceta sobre base de mortero armado con malla sintética.
- 57 CAPA DE AISLAMIENTO DE POLIESTIRENO EXTRUSIONADO.
- 58 FORJADO ELEVADO TIPO CUPOLEX O EQUIVALENTE. Ejecutado sobre losa de hormigón armado de cimentación. Encofrado perdido de módulos de polipropileno.
- 59 FALSO TECHO A EXTERIOR. SUBESTRUTURA DE ACERO GALVANIZADO (Sistema Knauf D114 o equivalente. Primaria SR y secundaria CD). PLACA AQUAPANEL CEMENT BOARD OUTDOOR O EQUIVALENTE.
- 60 PROTECCIÓN EXTERIOR DE MURO. Tratamiento con pintura impermeable y capa filtrante-drenante nodular



Gerencia Asistencial
de Atención Primaria
CONSEJERÍA DE SANIDAD

PROYECTO BÁSICO Y DE EJECUCIÓN

CENTRO DE SALUD, VALDEMORO-3, MADRID

18-D.16 SECCION CONSTRUCTIVA -2

E 1:50

REDACTOR: MANUEL ÁNGEL VÁZQUEZ DOMÍNGUEZ ARQUITECTO
COLABORADOR: JOSÉ CARLOS FERNÁNDEZ REYES ARQUITECTO

Noviembre 2022